

學生宿舍 (長期課程)

【學生宿舍地圖】



【學生宿舍費明細】

入寮時先交3個月的費用。

第4個月開始，一個月一交。請在前一個月末到學園學生課繳納。

宿舍費繳納金	パークス熊谷
到學校的距離	步行7分鐘
入寮費	¥38,000
保證金	¥38,000
宿舍費(3個月)	¥114,000
火災保險費	¥20,000
清掃費	¥25,000
寢具費(不需要的可返金)	¥8,000
水費(1個月¥2,200固定 3個月份)	¥6,600
瓦斯費(1個月¥2,750固定 3個月份)	¥8,250
合計	¥257,850

【學生宿舍費注意事項】

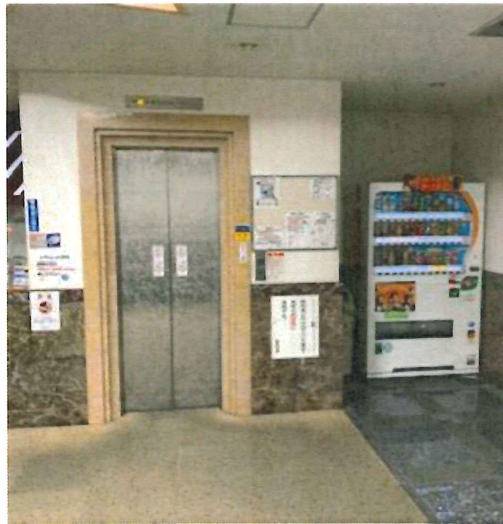
- 電費另付。
- 退寮時清算水費・光熱費，回復原狀。
退寮時，沒有滯納金或室內破損・損失等的情況下，退還保證金。
- 入住前換鎖、可以安心入住。
- 學生寮在學校附近、所以不花交通費。
- 退寮申請要在退寮日1個月之前申請。
入住3個月以內不可以退寮。



学生寮 (長期コース)



【全景】



【室内】



室内



厨房



衛浴

【学生宿舍簡介】

原則上一人一室。
 離學校的步行距離約7分鐘。
 離熊谷車站近、附近有百貨、超市、生活便利。
 備有基本生活必需品、可以安心開始留學生活。
 所有房間設有網絡、Wi-Fi，入住當天即可使用。
 使用投幣式洗衣機（自費）。

【部屋の備品】

- 冰箱
- 電鍋
- 電視
- 網絡 (Wi-Fi)
- 食器一式
- 桌子
- 寢具一套，費用含在宿舍繳納金內。

※ 寢具以外，其他生活備品非新品

【光熱費】

- 水費瓦斯費電費由入住者負擔
- ※ 水費每月固定金額為2,200日元
 - ※ 瓦斯費每月固定金額為2,750日元
 - ※ 電費按個人實際使用繳費。

