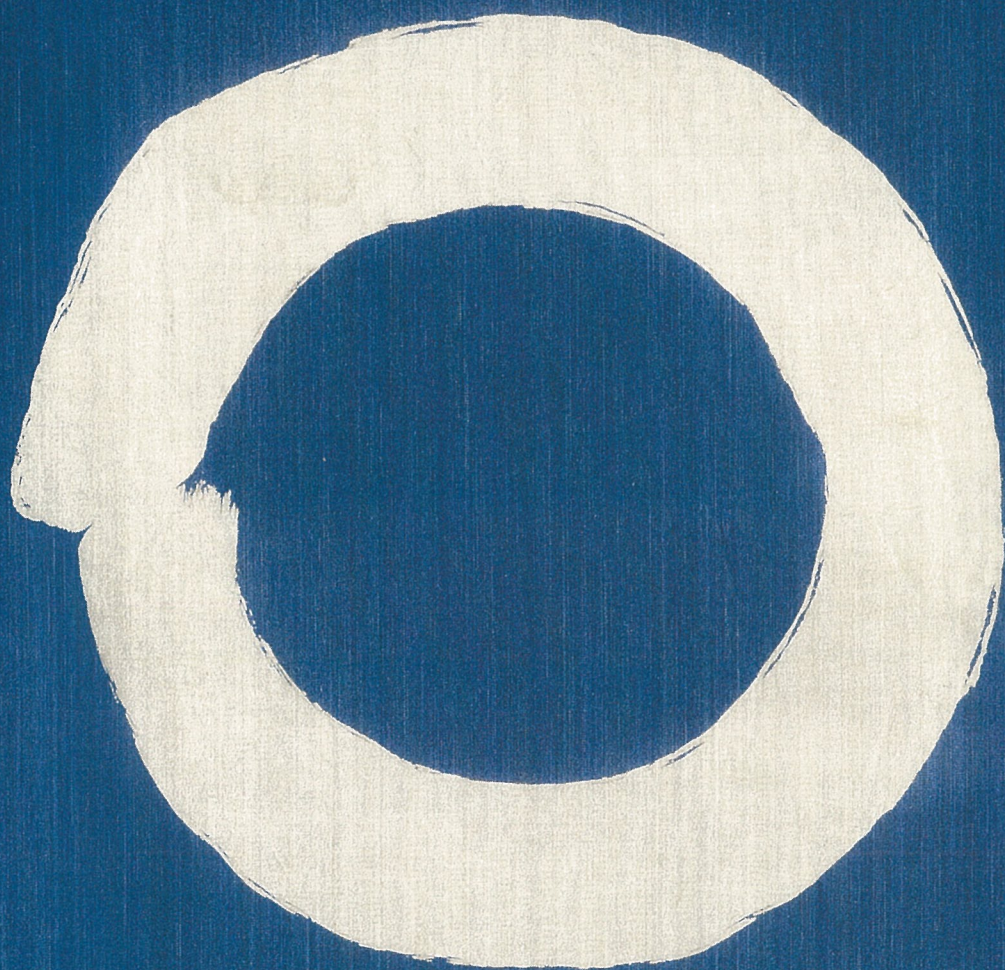


SAITAMA INTERNATIONAL SCHOOL



SAITAMA INTERNATIONAL SCHOOL

埼玉国際学園

日本村有限公司 NIHON MURA CO., LTD. <https://news.nihonmura.tw/>

10552 台北市松山區復興北路73號7樓之2 TEL : (02)8772-7977

aiueo@nihonmura.com (日本遊學 留學諮詢, 採預約制。)

20220804



LINE官方帳號
@nihonmura

爲了實現宏大的夢想 學好日文，化作知識的翅膀 飛向國際的大舞台



本校的目的

在迎接期盼世界和平的21世紀的到來，與交流日益興盛的國際社會中，希望學習日語的聲浪 愈來愈高。本學園透過對外國人進行日語教學的過程中，深化國際交流與相互理解，力求培養更多具有世界觀的跨國性青年人才。



沿革

埼玉國際學園成立於1988年10月，1989年通過財團法人日本語教育振興協會正式學校的認定，自1990年4月起正式授課。多年來本校畢業生活躍於各種不同的領域當中。



學園簡介

校 名 埼玉國際學園
成立時間 1988年 10月 1日
負 責 人 佐藤 收
認定資格 日本語教育振興協會認定
法務省承認 在留許可申請取次校
教職員數 24人
招生名額 230人
所 在 地 〒360-0036 埼玉縣熊谷市櫻木町 2-101
電話：+81-48-526-4155
傳真：+81-48-526-4157
網址：http://www.saisc.jp
信箱：gakuenn@saisc.jp



學生們



教育方針

本校的教育方針爲

- 培養日常生活所需的日語知識及技能
- 培養日語聽、說、讀、寫與使用日語表達自己見解的能力
- 培養有助於學生考入研究所、大學與專科學校所需的日語能力
- 透過日語學習加強與社區、社會的交流，進一步了解日本的風俗習慣等日本文化

日本村有限公司 NIHON MURA CO.,LTD. <https://news.nihonmura.tw/>

10552 台北市松山區復興北路73號7樓之2 TEL：(02)8772-7977

aiueo@nihonmura.com (日本遊學 留學諮詢，採預約制。)



20220804





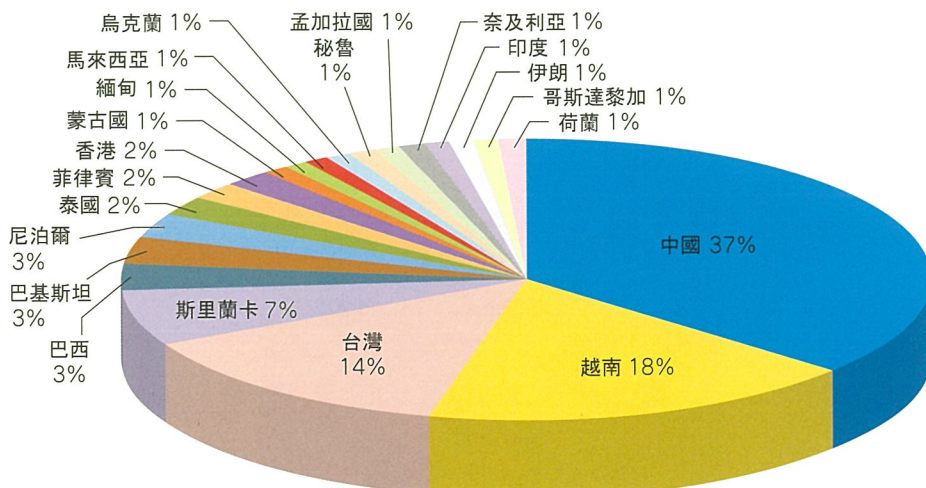
本校的特徵

- ① 按照充實的教學大綱，針對日本留學考試與日語能力檢定實施教學。
- ② 進行小班制授課，一個班級人數在 15 到 20 人之間。
- ③ 由導師對學生進行周到的生活指導，如親人一般在各方面給予關心與協助。
- ④ 具備經驗豐富的教師陣容，在對學生施行全面性的日語學習指導的同時，熱心進行升學諮商，幫助學生達成目標。
- ⑤ 透過日語學習加強社會意識與國際交流，使學生體驗日本文化，了解日本的風俗習慣。適合學習的好地方。
- ⑥ 熊谷市為近東京的中型城市，環境清幽，治安良好。學校靠近市立體育館與圖書館，學習環境極為優良。
- ⑦ 學生宿舍設在幽靜的住宅區中，附近有大型百貨公司、超市與便利商店等，安全舒適，生活機能方便。且都位於學園附近，步行或騎車皆不超過15分鐘，既可強身又可省下一筆可觀的交通費用。



運動會

從世界21個地域聚集的留學生 各地區學生數 (2020年1月現在)



充實的升學課程

培養學生的個性、感性與智力

Teaching

上課時間



上課情形

上午	
第一節課	9:00~ 9:45
休息時間	9:45~ 9:50
第二節課	9:50~10:35
休息時間	10:35~10:55
第三節課	10:55~11:40
休息時間	11:40~11:45
第四節課	11:45~12:30
提 問	12:30~13:00
13:00	•特別授課 •輔導補習 •自習
}	
17:30	

下午	
第一節課	13:30~14:15
休息時間	14:15~14:20
第二節課	14:20~15:05
休息時間	15:05~15:25
第三節課	15:25~16:10
休息時間	16:10~16:15
第四節課	16:15~17:00
提 問	17:00~17:30



演講比賽

Curriculum

課程設置

教學科目	總教學數	日本語科2年課程
初級綜合・中級入門	800小時	80週
文 法	160小時	1,600小時
閱 讀	160小時	4月入學生
聽 力	160小時	
會 話	160小時	
寫作・日本事情	160小時	

日本語科1年9個月課程	教學科目	總教學數
70週	初級綜合・中級入門	700小時
1,400小時	文 法	140小時
7月入學生	閱 讀	140小時
	聽 力	140小時
	會 話	140小時
	寫作・日本事情	140小時

教學科目	總教學數	日本語科1年6個月課程
初級綜合・中級入門	700小時	60週
文 法	100小時	1,200小時
閱 讀	100小時	10月入學生
聽 力	100小時	
會 話	100小時	
寫作・日本事情	100小時	

日本語科1年3個月課程	教學科目	總教學數
50週	初級綜合・中級入門	300小時
1,000小時	文 法	140小時
1月入學生	閱 讀	140小時
	聽 力	140小時
	會 話	140小時
	寫作・日本事情	140小時



日本村有限公司 NIPPON MURA CO., LTD. <https://news.nihonmura.com/> 留學諮詢、採預約制。

10552 台北市松山區復興北路73號7樓之2 TEL: (02)8772-7977

aiueo@nihonmura.com (日本遊學 留學諮詢, 採預約制。)

20220804

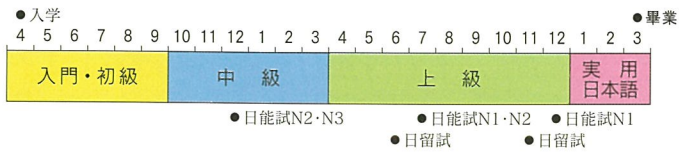


@nihonmura

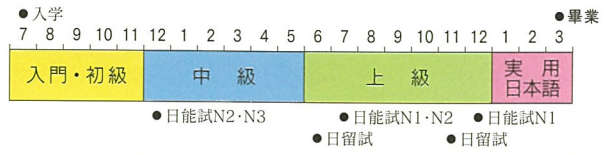
Schedule

時間表

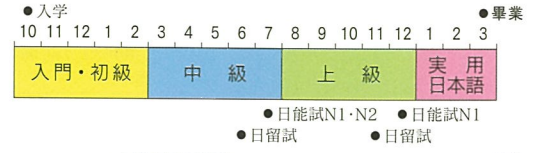
日本語科2年課程



日本語科1年9個月課程



日本語科1年6個月課程



日本語科1年3個月課程



Contents

內容

程度	期間	能力檢定	漢字・語彙數	授課內容	教科書
入門・初級	6個月	N4	漢字 100字 語彙 800條	發音、紀錄、初步的語法。 培養簡單的會話與讀寫簡單的短文能力。	假名入門(中文版) 大家的日本語 I
		N3	漢字 500字 語彙 2000條	日常生活會話演練。 培養讀寫簡單文章的能力。	大家的日本語 II 日常的聽力演練 50天
中級	6個月	N2	漢字 1000字 語彙 6000條	培養對一般事物進行會話、讀寫能力。 養成對自己所關心的話題、看電視、聽廣播、閱讀報紙的能力。	文化中級日本語 I、II 日本語表現文型 500 聽新聞學日語 I
高級・實用日語	12個月	N1	漢字 2000字 語彙 10000條	培養有助於在大學或專科學校學習、進行研究的專業性與綜合性的日語能力。	文化中級日本語 II 聽新聞學日語 II 專題研討

※入學時將進行編班考試。入學後也可因個人能力的提升而編入更高階的班級。

日本留學考試對策教學・升學指導

要升入大學的學生有必要參加每年 6 月和 11 月實施的「日本留學考試」。作為日本留學考試的對策，我校設有周四「綜合科目」、「數學 II」和周五「數學 I」各 2 小時的免費教學。學校還從初期開始和學生進行個別面談，為讓所有學生升入理想的大學院・大學・專門學校進行親切細緻的指導。



日本留學考試對策教學

主要的升學實績

- 大學院
- 大學 (國公立)
- 大學 (私立)
- 專門學校

東京大學、東北大學、埼玉大學、千葉大學、信州大學、早稻田大學、神戶大學
 宇都宮大學、山形大學、札幌大學、大阪藝術大學、信州大學、高崎經濟大學、東京外國語大學
 早稻田大學、慶應義塾大學、法政大學、東洋大學、立正大學、獨協大學、大東文化大學、城西大學、
 垂細垂大學、拓殖大學、東京農業大學、中央大學、埼玉工業大學、明治大學、帝京大學、その他
 日本電子專門學校、JTB トラベル&ホテルカレッジ、服部榮養專門學校、ハリウッド美容專門學校、
 読売自動車大學校、日本医療ビジネス大學校

日本村有限公司 Nihon Mura Co., Ltd. <https://news.nihonmura.tw/>

10552 台北市松山區復興北路73號7樓之2 TEL: (02)8772-7977

aiueo@nihonmura.com (日本遊學 留學諮詢, 採預約制。)

20220804



透過課外活動、了解日本的文化習慣，
共同分享感動與喜悅。

Activities

課外活動

- 運動大會
- 烤肉大會
- 七夕活動
- 文化體驗(節日)
- 文化體驗(插花)
- 校外教學(遊覽名勝古蹟)
- 畢業典禮



文化體驗(熊谷團扇節)



參觀ものづくり大學 學園祭



參觀埼玉工業大學 學園祭



文化體驗(插花)



郊外學習



烤肉

Education Facilities

教育設施



涼台



學生課詢問處



大廳



食堂



圖書室



教室

日本村有限公司 NIHON MURA CO., LTD. <https://news.nihonmura.tw/>

10552 台北市松山區復興北路73號7樓之2 TEL: (02)8772-7977

aiueo@nihonmura.com (日本遊學 留學諮詢, 採預約制。)

20220804



@nihonmura

樂在日本

校外教學

具有悠久歷史的地方城市—熊谷，可以欣賞到一年四季的美麗風景。春天，流過市區的荒川沿岸競相開放著絢麗的櫻花，在盛開的櫻花樹下傾訴話語，將會給留學生留下美好的回憶。

夏天，隨著梅雨季節的結束，接踵而來的是「團扇節」祭典。代表各社區的12台大型花車敲鑼打鼓遊行市街，一展日本另一番風味的民情；街道兩旁羅列著各式各樣的小吃、琳琅滿目的商店，其絢爛豪華程度堪稱關東第一的「祇園節」祭典，令70多萬的市民與遊客內心沸騰。每年8月上旬的夏夜，在荒川河畔上進行的「熊谷煙火大會」，裝點著熊谷市的夏日夜空，吸引45萬觀光遊客到來觀賞，成為日本夏夜的一篇風景詩。

秋天，附近的「四季溫泉」及群馬縣的「草津溫泉」提供人們一邊泡著溫泉，一邊欣賞紅葉的溫馨環境，往往令人留連忘返。

冬天，白雪皚皚的滑雪場，不只開放給愛好滑雪的人，對於生長在南國的學生初次看到冬雪紛飛的景色而感動不已，也想試著挑戰滑雪的樂趣，盡情恣意地放縱自己。

此外，距離大都市東京也不過一個小時的車程，如此近的距離，或許有時想轉換心情，不妨到新宿·青山·原宿體驗一下逛街的樂趣，感染大都市的熱鬧風情也不錯。

學校生活

學校的所在地—熊谷，是擁有通勤(包括學生)於東京、新宿、池袋等地20萬人，加上附近的鄉鎮市等共計60萬人的文教城市。市內擁有大學、圖書館、體育館、室內游泳池、體育競技場、天文館等教育設施可自由使用，另外有百貨公司、電影館、劇場等娛樂設施。物價與生活費用比東京低，生活機能非常方便。

宿舍生活

學校宿舍距離學校近，不僅安全、居住環境良好、方便通學、生活機能便利，步行或騎自行車到學校只需10~15分鐘，不必額外花費昂貴的交通費用。而且附近有大型購物中心、百貨公司、超級市場、便利商店與電影院，必能體驗到生活的舒適感。



8月 熊谷煙火大會

▼ 學生宿舍



▼ 熊谷市中心



日本村有限公司 Nihon Mura Co., Ltd. <https://news.nihonmura.tw/>

10552 台北市松山區復興北路73號7樓之2 TEL: (02)8772-7977

aiueo@nihonmura.com (日本遊學 留學諮詢, 採預約制。)



熊谷車站



3月下旬 熊谷的櫻花



7月 熊谷「團扇節」祭典



長瀨遊船



草津溫泉滑雪場

20220804

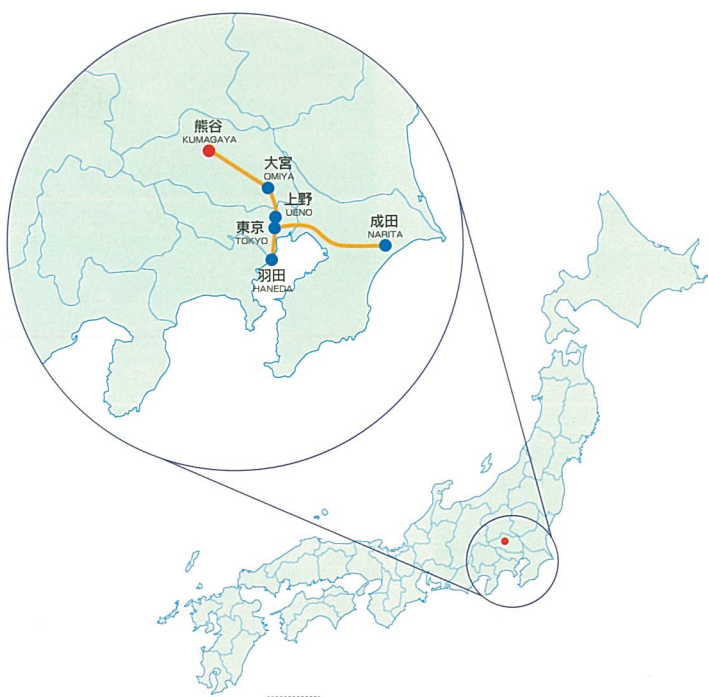
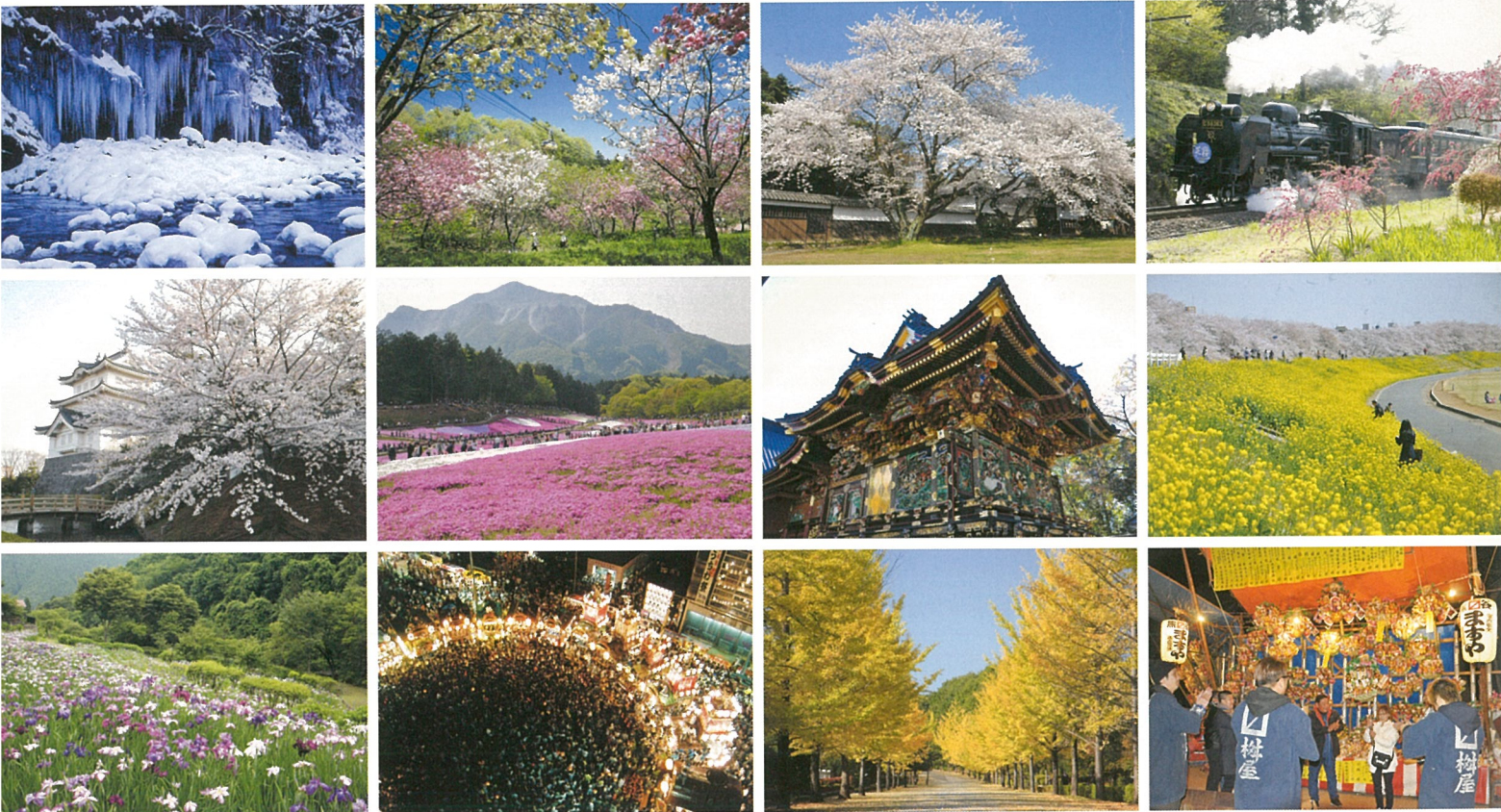


LINE官方帳號

@nihonmura

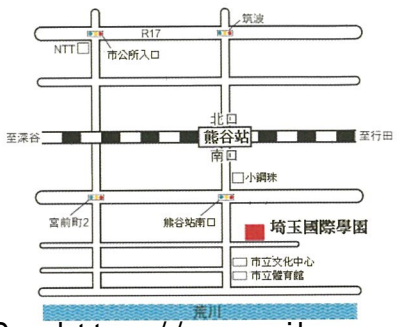


The four seasons of KUMAGAYA



SAITAMA INTERNATIONAL SCHOOL
埼玉国際学園

〒360-0036 埼玉県熊谷市桜木町2-101
TEL. +81-48-526-4155
FAX. +81-48-526-4157
URL <http://www.saisc.jp>
E-mail gakuenn@saisc.jp



【交通路線】

- 方法一
- 乗京成特快電車（京成スカイライナー）成田空港—上野站下车
 - 轉乘JR高崎線 JR上野站—JR熊谷站下车
 - 南口步行5分鐘
- 方法二
- 高速巴士（成田空港リムジンバス）成田空港—熊谷站南口下车
 - 南口步行5分鐘

日本村有限公司 NIHON MURA CO., LTD. <https://news.nihonmura.tw/>

10552 台北市松山區復興北路73號7樓之2 TEL: (02)8772-7977

aiueo@nihonmura.com (日本遊學 留學諮詢, 採預約制。)

封面: 武州正藍染 20 20220804

