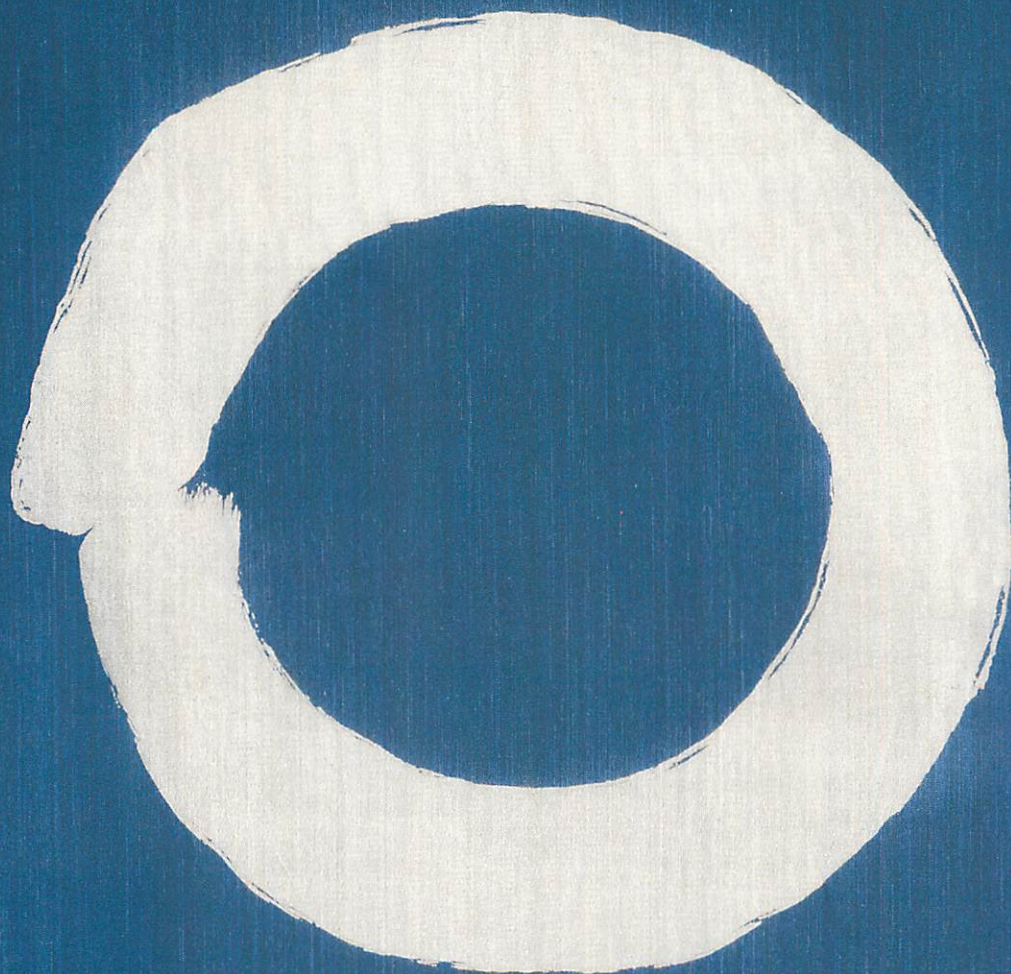


SAITAMA INTERNATIONAL SCHOOL



SAITAMA INTERNATIONAL SCHOOL

埼玉国際学園



LINE@

@nihonmura

日本村

日本村有限公司 NIHON MURA CO.,LTD. <http://news.nihonmura.tw>
10552台北市松山區復興北路73號7樓之2 TEL: 02-8772-7977 FAX: 02-8772-3339 aiueo@nihonmura.com
營業時間: 週一/六 9:00~17:00, 週二~五 9:00~21:00(日本遊學·留學諮詢, 採預約制。)

20200131

爲了實現宏大的夢想 學好日文，化作知識的翅膀 飛向國際的大舞台



本校的目的

在迎接期盼世界和平的21世紀的到來，與交流日益興盛的國際社會中，希望學習日語的聲浪 愈來愈高。本學園透過對外國人進行日語教學的過程中，深化國際交流與相互理解，力求培養更多具有世界觀的跨國性青年人才。



沿革

埼玉國際學園成立於1988年10月，1989年通過財團法人日本語教育振興協會正式學校的認定，自1990年4月起正式授課。多年來本校畢業生活躍於各種不同的領域當中。



學園簡介

校名 埼玉國際學園
成立時間 1988年10月1日
負責人 佐藤 收
認定資格 日本語教育振興協會認定
法務省承認 在留許可申請取次校
教職員數 24人
招生名額 230人
所在地 〒360-0036 埼玉縣熊谷市櫻木町2-101
電話：+81-48-526-4155
傳真：+81-48-526-4157
網址：<http://www.saisc.jp>
信箱：gakuenn@saisc.jp



學生們



教育方針

本校的教育方針爲

- 培養日常生活所需的日語知識及技能
- 培養日語聽、說、讀、寫與使用日語表達自己見解的能力
- 培養有助於學生考入研究所、大學與專科學校所需的日語能力
- 透過日語學習加強與社區、社會的交流，進一步了解日本的風俗習慣等日本文化



20200131



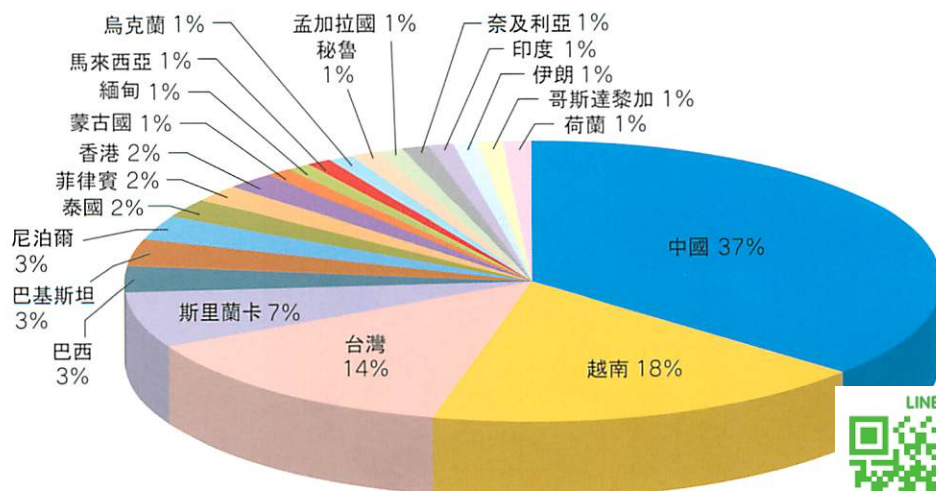
本校的特徵

- ① 按照充實的教學大綱，針對日本留學考試與日語能力檢定實施教學。
- ② 進行小班制授課，一個班級人數在 15 到 20 人之間。
- ③ 由導師對學生進行周到的生活指導，如親人一般在各方面給予關心與協助。
- ④ 具備經驗豐富的教師陣容，在對學生施行全面性的日語學習指導的同時，熱心進行升學諮詢，幫助學生達成目標。
- ⑤ 透過日語學習加強社會意識與國際交流，使學生體驗日本文化，了解日本的風俗習慣。適合學習的好地方。
- ⑥ 熊谷市為近東京的中型城市，環境清幽，治安良好。學校靠近市立體育館與圖書館，學習環境極為優良。
- ⑦ 學生宿舍設在幽靜的住宅區中，附近有大型百貨公司、超市與便利商店等，安全舒適，生活機能方便。且都位於學園附近，步行或騎車皆不超過15分鐘，既可強身又可省下一筆可觀的交通費用。



運動會

從世界21個地域聚集的留學生 各地區學生數 (2020年1月現在)



充實的升學課程

培養學生的個性、感性與智力

Teaching

上課時間



上課情形

上 午	
第一節課	9:00~ 9:45
休息時間	9:45~ 9:50
第二節課	9:50~10:35
休息時間	10:35~10:55
第三節課	10:55~11:40
休息時間	11:40~11:45
第四節課	11:45~12:30
提 問	12:30~13:00
13:00 }	<ul style="list-style-type: none"> •特別授課 •輔導補習 •自習
17:30	

下 午	
第一節課	13:30~14:15
休息時間	14:15~14:20
第二節課	14:20~15:05
休息時間	15:05~15:25
第三節課	15:25~16:10
休息時間	16:10~16:15
第四節課	16:15~17:00
提 問	17:00~17:30



演講比賽

Curriculum

課程設置

教學科目	總教學數	日本語科2年課程
初級綜合・中級入門	800小時	80週
文 法	160小時	1,600小時
閱 讀	160小時	4月入學生
聽 力	160小時	
會 話	160小時	
寫作・日本事情	160小時	

日本語科1年9個月課程	教學科目	總教學數
70週	初級綜合・中級入門	700小時
1,400小時	文 法	140小時
7月入學生	閱 讀	140小時
	聽 力	140小時
	會 話	140小時
	寫作・日本事情	140小時

教學科目	總教學數	日本語科1年6個月課程
初級綜合・中級入門	700小時	60週
文 法	100小時	1,200小時
閱 讀	100小時	10月入學生
聽 力	100小時	
會 話	100小時	
寫作・日本事情	100小時	

日本語科1年3個月課程	教學科目	總教學數
50週	初級綜合・中級入門	300小時
1,000小時	文 法	140小時
1月入學生	閱 讀	140小時
	聽 力	140小時
	會 話	140小時
	寫作・日本事情	140小時



日本語教科書



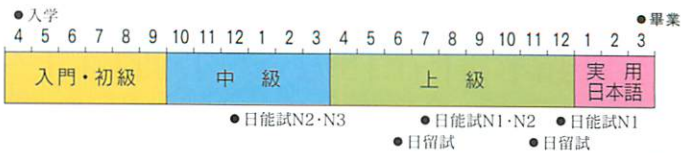
日本留學考試對策教科書

20200131

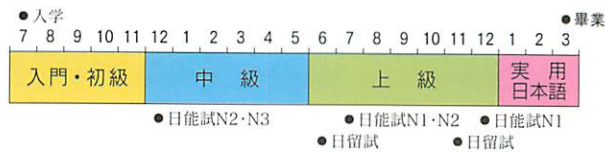
Schedule

時間表

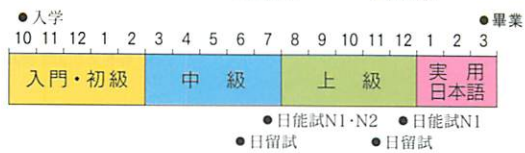
日本語科2年課程



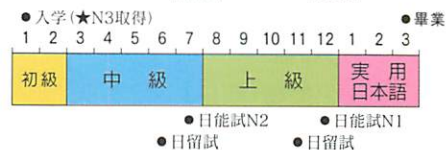
日本語科1年9個月課程



日本語科1年6個月課程



日本語科1年3個月課程



Contents

內容

程度	期間	能力檢定	漢字・語彙數	授課內容	教科書
入門・初級	6個月	N4	漢字 100字 語彙 800條	發音、紀錄、初步的語法。 培養簡單的會話與讀寫簡單的短文能力。	假名入門(中文版) 大家的日本語 I
		N3	漢字 500字 語彙 2000條	日常生活會話演練。 培養讀寫簡單文章的能力。	大家的日本語 II 日常的聽力演練 50天
中級	6個月	N2	漢字 1000字 語彙 6000條	培養對一般事物進行會話、讀寫能力。 養成對自己所關心的話題、看電視、聽廣播、 閱讀報紙的能力。	文化中級日本語 I、II 日本語表現文型 500 聽新聞學日語 I
高級・實用日語	12個月	N1	漢字 2000字 語彙 10000條	培養有助於在大學或專科學校學習、 進行研究的專業性與綜合性的日語能力。	文化中級日本語 II 聽新聞學日語 II 專題研討

※入學時將進行編班考試。入學後也可因個人能力的提升而編入更高階的班級。

日本留學考試對策教學・升學指導

要升入大學的學生有必要參加每年 6 月和 11 月實施的「日本留學考試」。作為日本留學考試的對策，我校設有周四「綜合科目」・「數學 II」和周五「數學 I」各 2 小時的免費教學。學校還從初期開始和學生進行個別面談，為讓所有學生升入理想的大學院・大學・專門學校進行親切細緻的指導。



日本留學考試對策教學

主要的升學實績

- 大學院 東京大學、東北大學、埼玉大學、千葉大學、信州大學、早稻田大學、神戶大學
- 大學(國公立) 宇都宮大學、山形大學、札幌大學、大阪藝術大學、信州大學、高崎經濟大學、東京外國語大學
- 大學(私立) 早稻田大學、慶應義塾大學、法政大學、東洋大學、立正大學、獨協大學、大東文化大學、城西大學、
亜細亞大學、拓殖大學、東京農業大學、中央大學、埼玉工業大學、明治大學、帝京大學、その他
- 專門學校 日本電子專門學校、JTBトラベル&ホテルカレッジ、服部榮養專門學校、ハリウッド美容專門學校
読売自動車大學校、日本医療ビジネス大學校



透過課外活動、了解日本的文化習慣，
共同分享感動與喜悅。

Activities

課外活動

- 運動大會
- 烤肉大會
- 七夕活動
- 文化體驗(節日)
- 文化體驗(插花)
- 校外教學
(遊覽名勝古蹟)
- 畢業典禮



文化體驗(熊谷團扇節)



參觀ものづくり大學 學園祭



參觀埼玉工業大學 學園祭



文化體驗(插花)



郊外學習



烤肉

Education Facilities

教育設施



涼台



學生課詢問處



大廳



食堂



圖書室



教室



樂在日本

校外教學

具有悠久歷史的地方城市—熊谷，可以欣賞到一年四季的美麗風景。春天，流過市區的荒川沿岸競相開放著絢麗的櫻花，在盛開的櫻花樹下傾訴話語，將會給留學生留下美好的回憶。

夏天，隨著梅雨季節的結束，接踵而來的是「團扇節」祭典。代表各社區的12台大型花車敲鑼打鼓遊行市街，一展日本另一番風味的民情；街道兩旁羅列著各式各樣的小吃、琳琅滿目的商店，其絢爛豪華程度堪稱關東第一的「祇園節」祭典，令70多萬的市民與遊客內心沸騰。每年8月上旬的夏夜，在荒川河畔上進行的「熊谷煙火大會」，裝點著熊谷市的夏日夜空，吸引45萬觀光遊客到來觀賞，成為日本夏夜的一篇風景詩。

秋天，附近的「四季溫泉」及群馬縣的「草津溫泉」提供人們一邊泡著溫泉，一邊欣賞紅葉的溫馨環境，往往令人留連忘返。

冬天，白雪藹藹的滑雪場，不只開放給愛好滑雪的人，對於生長在南國的學生初次看到冬雪紛飛的景色而感動不已，也想試著挑戰滑雪的樂趣，盡情恣意地放縱自己。

此外，距離大都市東京也不過一個小時的車程，如此近的距離，或許有時想轉換心情，不妨到新宿·青山·原宿體驗一下逛街的樂趣，感染大都市的熱鬧風情也不錯。

學校生活

學校的所在地—熊谷，是擁有通勤(包括學生)於東京、新宿、池袋等地20萬人，加上附近的鄉鎮市等共計60萬人的文教城市。市內擁有大學、圖書館、體育館、室內游泳池、體育競技場、天文館等教育設施可自由使用，另外有百貨公司、電影館、劇場等娛樂設施。物價與生活費用比東京低，生活機能非常方便。

宿舍生活

學校宿舍距離學校近，不僅安全、居住環境良好、方便通學、生活機能便利，步行或騎自行車到學校只需10~15分鐘，不必額外花費昂貴的交通費用。而且附近有大型購物中心、百貨公司、超級市場、便利商店與電影院，必能體驗到生活的舒適感。



8月 熊谷煙火大會

▼學生宿舍



▼熊谷市中心



熊谷車站



3月下旬 熊谷的櫻花



7月 熊谷「團扇節」祭典



長瀨遊船



Gala 湯澤滑雪場

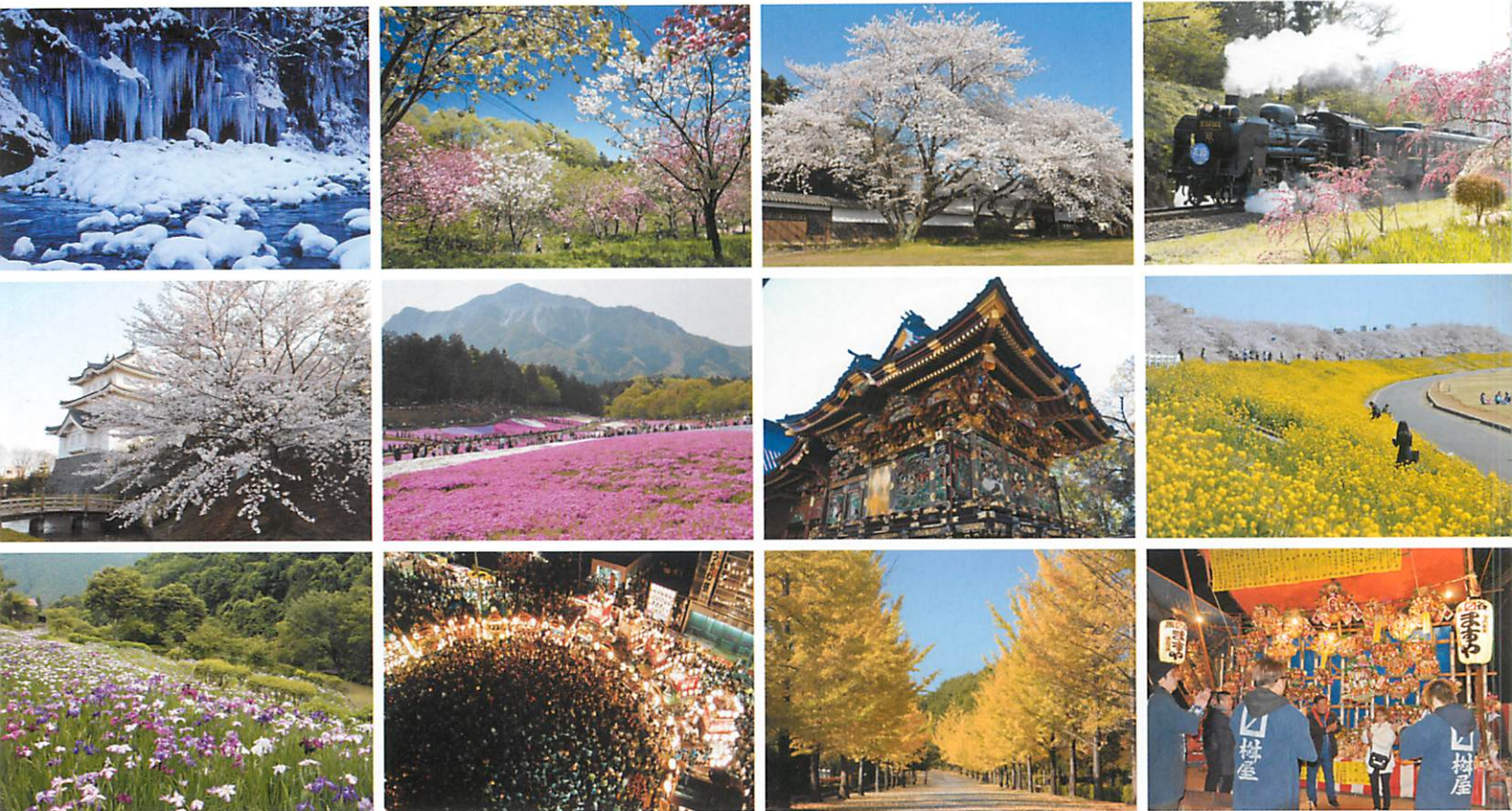
20200131



@nihonmura

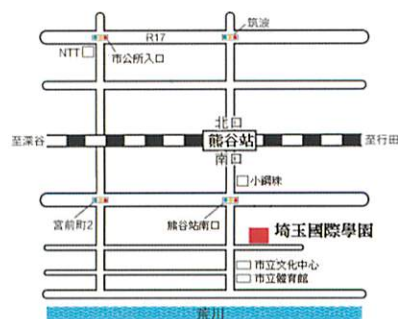


The four seasons of KUMAGAYA



SAITAMA INTERNATIONAL SCHOOL
埼玉国際学園

〒360-0036 埼玉県熊谷市桜木町2-101
TEL. +81-48-526-4155
FAX. +81-48-526-4157
URL <http://www.saisc.jp>
E-mail gakuenn@saisc.jp



【交通路線】

- 方法一
- 乗京成特快電車（京成スカイライナー）成田空港－上野站下车
 - 轉乘JR高崎線 JR上野站－JR熊谷站下车
 - 南口步行5分鐘
- 方法二
- 高速巴士（成田空港リム）成田空港－熊谷站南口下
 - 南口步行5分鐘



20200131
封冊：武州正

